

Restorative



sweden & martina



ADESIVI e PRIMER

All-Bond Universal®4
 Universal Primer™5
 All-Bond 3®6
 All-Bond 2®7
 Z-Prime™ Plus.....8



MORDENZANTI

Select HV Etch®, Uni-Etch®, Etch-37®,9
 Porcelain Etchant..... 10



CEMENTI

TheraCem® Ca 11
 BisCem® 12
 Duo-Link Universal™ 13
 eCement® 14
 Choice™ 2..... 15



SILANI E OPACIZZANTI

Bis-Silane™ 16



DETERGENTI

ZirClean® 17



COMPOSITI

Ælitedflo™ 18
 Modeling Resin 19



PROTETTORI PULPODENTINALI

TheraCal LC®20
 Theracal PT®21
 TheraBase® CA22



RICOSTRUZIONE MONCONE e SOSTITUZIONE DENTINA

Core-Flo™ DC e Core-Flo™ DC Lite 23



KIT DI RIPARAZIONE INTRAORALE

Intraoral repair Kit.....24



PROTOCOLLI DI UTILIZZO

.....25

ALL-BOND UNIVERSAL®



Adesivo universale fotopolimerizzabile

All-Bond Universal è il risultato di oltre 30 anni di ricerca Bisco sugli adesivi.

All-Bond Universal è compatibile con tutti i materiali compositi e cementi resinosi a polimerizzazione duale, foto e autopolimerizzanti. È ideale per tutte le procedure adesive dirette e indirette.



Versatile

offre la massima flessibilità per utilizzo in modalità mordenzatura totale, automordenzante o selettiva.



Elevate forze di adesione

elevata adesione a tutti i substrati.



Formulazione monobottiglia

altri adesivi possono richiedere più di un prodotto per i restauri indiretti ma con All-Bond Universal NON è necessario alcun attivatore.



MDP

contiene il monomero MDP che migliora significativamente la durata del sigillo e l'adesione ai restauri indiretti.



Minimo spessore del film

film ridotto di 10µm.



Totale compatibilità

con tutti i materiali compositi e cementi a polimerizzazione foto, auto e duale per tutte le procedure dirette e indirette.



Tecnica per restauri diretti



Tecnica A; tecnica Self-Etching: preparare la cavità. Risciacquare abbondantemente con spray ad acqua. Rimuovere l'eccesso di acqua senza essiccare.



Tecnica C; mordenzatura selettiva dello smalto: preparare la cavità. Risciacquare abbondantemente con spray ad acqua, applicare mordenzante a base di acido fosforico per 15 secondi e risciacquare nuovamente in modo accurato. Rimuovere l'acqua in eccesso avendo cura però di lasciare la preparazione visibilmente umida.



Tecnica B; tecnica total etching: preparare la cavità. Risciacquare abbondantemente con spray ad acqua, applicare mordenzante a base di acido fosforico per 15 secondi e risciacquare nuovamente in modo accurato. Rimuovere l'acqua in eccesso avendo cura però di lasciare la preparazione visibilmente umida.



scopri di più

codice	descrizione
ABU-KIT	All-Bond Universal standard kit: 1 bottiglia (6 ml) All-Bond Universal, 1 siringa (5 g) Select HV Etch, applicatori accessori, istruzioni d'uso
ABU	1 bottiglia (6 ml) All-Bond Universal, istruzioni d'uso
X-80250P	Applicatori arancioni per adesivi Bisco, 100 pz
X-80496B	Vaschette monouso per miscel. All-Bond Universal, 50 px

UNIVERSAL PRIMER™

Sistema adesivo universale specifico per restauri indiretti

Universal Primer è un primer/adesivo a polimerizzazione duale progettato con uno spessore del film ridotto, adatto al clinico che preferisce non fotopolimerizzare lo strato adesivo sotto i restauri indiretti.



Minimo spessore del film

permette all'adesivo di fluire facilmente sulle superfici mordenzate.



Versatile

utilizzabile con qualsiasi tecnica di mordenzatura (totale, selettiva o in modalità automordenzante).



Forte adesione alla dentina

elevata forza di adesione alla dentina.



Compatibile

compatibile con tutti i tipi di cementi e compositi (foto polimerizzabili, auto polimerizzabili e a polimerizzazione duale).



MDP

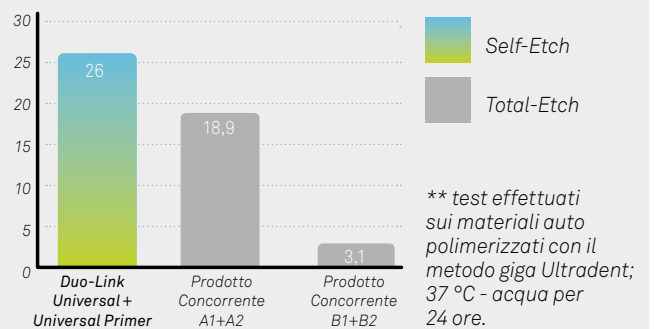
il monomero MDP consente un'adesione ottimale e duratura.

Test di resistenza "Shear Bond" a substrati multipli (MPa; Universal Primer autopolimerizzato)

Dentina	
Total-Etch	39,2
Self-Etch	26
Smalto fresato	
Total-Etch	31,4
Self-Etch	22,9
Disilicato di Litio (trattato con silano)	
Zirconia	29,4
Acciaio Inox	34,6
Titanio	27,3
Oro	20,8
Composito	40,2

Dati ricerca Bisco ottenuti con il metodo Ultradent.

Resistenza adesiva microtensile su dentina**



SAPEVI CHE...

MDP è il monomero funzionale che promuove l'adesione contenuta nella formulazione di Universal Primer. Garantisce un'eccezionale stabilità di adesione chimica nel tempo, MDP consente di aderire alla zirconia ed altri substrati metallici, nonché compositi e cementi resinosi sul mercato. Universal Primer può essere utilizzato con successo nelle modalità di mordenzatura totale, mordenzatura selettiva o in modalità automordenzante.

codice

descrizione

B-4110P

Universal Primer 1 flacone parte A (6 ml) + 1 flacone parte B (6 ml), istruzioni d'uso

ALL-BOND 3®



Sistema adesivo universale con tecnologia brevettata

Grazie alla sua tecnologia brevettata, All-Bond 3 migliora significativamente le prestazioni dei sistemi adesivi a tre passaggi assicurando una maggiore resistenza e durata nel tempo.



Uni-Etch 37% mordenzante



Polimerizzazione duale

adesivo a polimerizzazione auto e foto.



Compatibilità

compatibile con tutti i materiali fotopolimerizzabili, autopolimerizzabili ed a polimerizzazione duale.



Mordenzatura totale

utilizzabile con tecniche di mordenzatura totale.



Radiopaco

altamente radiopaca quindi chiaramente visibile nelle radiografie.

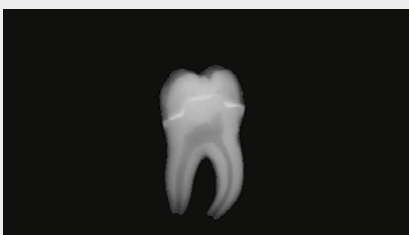


Stabile

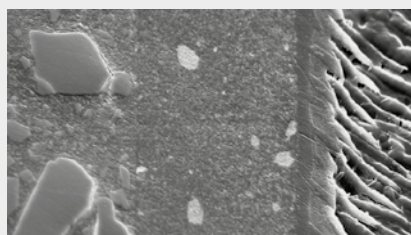
caratterizzato da una elevata idrofobicità per una durata dell'adesione senza paragoni.



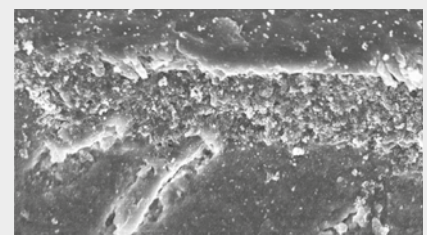
scopri di più su
ALL-BOND 3



Visibilità radiografica



Dettaglio del restauro



Vista al microscopio elettronico

codice	descrizione
AB3-KIT	All-Bond 3 kit: 1 bottiglia cad. dei primer A&B (6 ml cad.), 1 bottiglia resina All-Bond 3 (4 ml), 1 siringa Uni-Etch (5 g), accessori e istruzioni d'uso
AB3-AB	All-Bond 3 parti A&B: 2 bottiglie (6 ml cad.), istruzioni d'uso
X-80247R	Applicatori blu a setole lunghe per adesivi e primer Bisco, 100 pz

ALL-BOND 2®

Sistema adesivo universale a polimerizzazione duale

Progettato per l'uso in tutte le procedure di adesione.



Uni-Etch 37% mordenzante



Resina Pre-Bond
facoltativa a seconda della procedura
adesiva/cementificazione



Polimerizzazione duale

adesivo a polimerizzazione auto e foto.



Compatibilità

compatibile con tutti i materiali fotopolimerizzabili, autopolimerizzabili ed a polimerizzazione duale.



Mordenzatura totale

utilizzabile con tecniche di mordenzatura totale.



Adesione unica

legendario standard di mercato per l'abilità di adesione a substrati multipli.



Idrofilo

contiene il monomero idrofilo BPDM, brevettato da BISCO che garantisce valori di adesione elevati.

codice	descrizione
AB2-KIT	All-Bond 2 kit,: 1 bottiglia cad. dei primer A&B (6 ml cad), 1 bottiglia resina D/E (6 ml),1 bottiglia resina Pre-Bond (3 ml),1 Siringa Uni-Etch (5 g),accessori e istruzioni d'uso
AB2-A	All-Bond 2 parte A: 1 bottiglia (6 ml), istruzioni d'uso
AB2-B	All-Bond 2 parte B: 1 bottiglia (6 ml), istruzioni d'uso
AB2-AB	Set Primer A&B: sistema adesivo All-Bond 2, 1 bottiglia cad. (6 ml cad.), istruzioni d'uso
DE-RESIN	Resina D/E: 1 bottiglia (6 ml), istruzioni d'uso
B-2506A	Resina Pre-Bond: 1 bottiglia (6 ml), istruzioni

Z-PRIME™ PLUS



Primer specifico per ossido di zirconio/ossido di alluminio/metalli

Innovativo primer monocomponente utilizzato per aumentare significativamente i valori di adesione tra i restauri indiretti realizzati in vari materiali ed i cementi compositi a base resinosa.



Compatibilità

compatibile con cementi resinosi auto/ fotopolimerizzabili e a polimerizzazione duale.



Monobottiglia

facile utilizzo a bottiglia singola.



Versatile

versatilità e resistenza su molteplici substrati, può essere utilizzato per riparazioni intraorali.



Forza di adesione senza paragoni

migliora significativamente la forza di adesione di tutti i cementi resinosi.

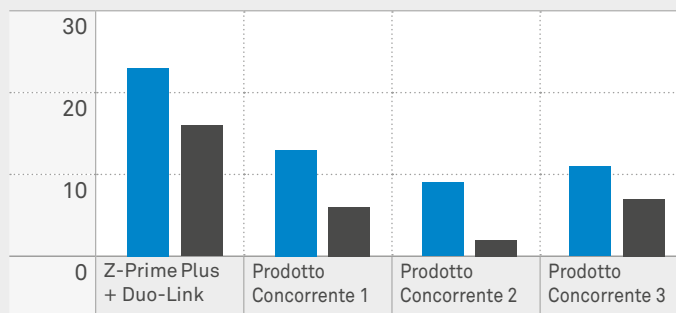


MDP

contiene il monomero MDP che garantisce alti valori di adesione ai substrati di zirconio, ossido di alluminio e metalli.



Valori di adesione alla zirconia utilizzando Z-Prime Plus



Prima e dopo la simulazione di invecchiamento



scopri di più su
Z-PRIME PLUS

codice	descrizione
Z-PRIME	Z-Prime Plus: 1 flacone (4 ml), istruzioni d'uso
X-80247R	Applicatori blu a setole lunghe per adesivi e primer Bisco, 100 pz.

SELECT HV ETCH[®], UNI-ETCH[®], UNI-ETCH 37[®]



Mordenzanti a base di Acido Ortofosforico

Select HV Etch è un mordenzante a base di acido ortofosforico (35%) ad alta viscosità. È specificamente formulato per individuare il posizionamento preciso nel mordenzare lo smalto quando si utilizza un adesivo in modalità di mordenzatura selettiva.

Uni-Etch e **Etch-37** sono mordenzanti in semi-gel a base di acido ortofosforico al 32% e 37%.

Specificamente formulati per essere facilmente applicati sulle superfici più ampie, si risciacquano facilmente senza lasciare residui.



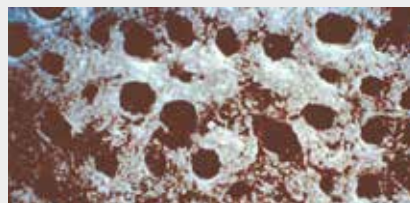
Colore Blue

formulazione in colore Blu Cobalto che garantisce una migliore visibilità e permette un'identificazione più veloce delle aree mordenzate.



Facile pulizia

si risciacqua in modo rapido senza lasciare residui che potrebbero interferire con l'adesione.



Gel standard

Si noti la presenza di silice, usata come filler, sulla superficie mordenzata e sciacquata. Impercettibili all'occhio umano, i residui rimasti possono impedire la penetrazione del primer nei tubuli e sulla superficie dentinale compromettendo il sigillo adesivo



Gel Bisco

I mordenzanti Bisco utilizzano un polimero specifico per creare proprietà tissotropiche ed aumentare le caratteristiche di maneggevolezza. Inoltre non lasciano residui risciacquandosi completamente

scopri di più su
UNI-ETCH e
UNI-ETCH 37



scopri di più su
SELECT HV-ETCH



codice	descrizione
SEL-ETCH	Select HV Etch: 4 siringhe (5 g cad.), accessori e istruzioni d'uso
SEL-ETCH30	Select HV Etch: 1 cartuccia (30 ml), istruzioni d'uso
X-80608N	Ricambi puntalini monouso per mordenzanti Bisco (siringa 5g), 22 gauge dark blue, 50 pz, compatibile con Select HV Etch
UNI-ETCH32	Uni-Etch: 4 siringhe (5 g cad.), 60 puntali, istruzioni d'uso
UNI-ETCH-B32	Uni-Etch: 1 bottiglia (30 g), istruzioni d'uso
UNI-ETCH37	Etch-37: 4 siringhe (5 g cad.), 60 puntali, istruzioni d'uso
X-80611N	Ricambi puntalini monouso per mordenzanti Bisco, 25 gauge dark blue, 125 pz

PORCELAIN ETCHANT



Mordenzante specifico per ceramica



Restauri in ceramica

indicato per la cementazione e riparazione di restauri in ceramica.



Migliora la forza di adesione

migliora l'adesione tra la ceramica e il cemento, aumentando la superficie di adesione della ceramica. L'effetto è simile alla sabbatura ma è più controllato ed efficace.



codice	descrizione
P-ETCH	Porcelain Etchant 9,5% HF: 1 siringa (5 g) e istruzioni d'uso
P-ETCH4	Porcelain Etchant 4% HF: 1 siringa (5 g) e istruzioni d'uso

TheraCem® Ca



Cemento resinoso autoadesivo con rilascio di ioni di calcio a polimerizzazione duale

Indicato per la cementazione di corone, ponti, inlay, onlay e perni (perni in metallo/non in metallo e fibra).



Rilascio di ioni calcio

continuo rilascio di ioni calcio.



Radiopaco

facilmente identificabile nelle radiografie per una diagnosi rapida ed efficace, consente una facile identificazione.



pH Alcalino

transizione da pH acido a pH alcalino in pochi minuti promuovendo la formazione di idrossiapatite, inibisce la crescita batterica e neutralizza gli acidi.



Facile pulizia

formulato per consentire una rapida e facile rimozione del materiale residuo.



Alto grado di conversione

l'alto grado di conversione assicura un'alta resistenza fisica contribuendo in modo sostanziale al successo di una buona cementazione.



MDP

contiene MDP che garantisce una forte adesione alla zirconia ed alla maggior parte dei substrati senza necessità di primer o mordenzatura.

Immagini cliniche per gentile concessione del dott. Joseph Kim



Preparazione del dente



Posizionamento del restauro con TheraCem Ca



Rimozione del materiale in eccesso



Restauro completato



scopri di più su TheraCem Ca



codice	descrizione
D-46501P	TheraCem Ca: 1 Siringa automiscelante (base/cataliz., 8g) col. naturale, 15 cannule di miscelazione, puntali intraorali, istruzioni per l'uso
X-81252P	Ricambi cannule marroni tronche per cementi e materiali core Bisco, 30 pz
X-81267P	Ricambi cannule marroni tronche + puntalini per canali radicolari per cementi e materiali core Bisco, 30 pz
212042C	Ricambi cannule marroni tronche + puntali intraorali, per cementi e materiali core Bisco, 50 pz

Cemento resinoso automordenzante, autoadesivo, a polimerizzazione duale

Formulato esclusivamente per la cementazione di corone, ponti, inlay, onlay e perni.



Autoadesivo

semplifica il processo di cementazione adesiva eliminando i passaggi della mordenzatura e dell'applicazione del primer/adesivo.



Radiopaco

facilmente identificabile nelle radiografie per una diagnosi rapida ed efficace.



Automiscelante

la siringa automiscelante fornisce una miscelazione uniforme e una rapida estrusione.



Facile pulizia

formulato per consentire una rapida e facile rimozione del cemento residuo.



Minimo spessore del film

il ridotto spessore del film (22 µm) garantisce che il restauro sia completamente posizionato.



codice	descrizione
BCEM-O	BisCem 1 siringa automiscelante (base/cataliz., 8 g) col. opaque, accessori e istruzioni d'uso
BCEM-T	BisCem 1 siringa automiscelante (base/cataliz., 8 g) col. traslucida, accessori e istruzioni d'uso
X-81252P	Ricambi cannule marroni tronche per cementi e materiali core Bisco, 30 pz
X-81267P	Ricambi cannule marroni tronche + puntalini per canali radicolari per cementi e materiali core Bisco, 30 pz
212042C	Ricambi cannule marroni tronche + puntali intraorali, per cementi e materiali core Bisco, 50 pz

DUO-LINK UNIVERSAL™



Cemento composito a polimerizzazione duale

Appositamente formulato per la cementazione di tutti i restauri indiretti. È indicato per l'utilizzo con adesivi compatibili con tutti i materiali dentali.



Radiopaco

facilmente identificabile nelle radiografie per una diagnosi rapida ed efficace.



Elevato grado di conversione

mantiene un elevato grado di conversione per ottime performance di polimerizzazione sia in modalità auto sia in modalità foto.



CAD/CAM

ideale per tutti i restauri CAD/CAM.



Cemento adesivo resinoso

cemento adesivo resinoso con utilizzo di adesivo.



Automiscelante

la siringa automiscelante garantisce una miscelazione uniforme.



Polimerizzazione duale

materiale a doppia polimerizzazione auto e fotopolimerizzante.



scopri di più



Immagini cliniche per gentile concessione del dott. Darren D. Simpson



Applicare Duo-Link Universal sulla superficie del restaturo



Applicare All-Bond Universal sul moncone, assicurare ad aria e fotopolimerizzare



Posizionare il restauro. Rimuovere il materiale in eccesso



Restauro completato

codice	descrizione
DU-A2	1 siringa automiscelante (base/cataliz, 8 g) Duo-Link Universal col. universal A2, accessori e istruzioni d'uso
DU-MW	1 siringa automiscelante (base/cataliz, 8 g) Duo-Link Universal col. milky white, accessori e istruzioni d'uso
X-81252P	Ricambi cannule marroni tronche per cementi e materiali core Bisco, 30 pz
X-81267P	Ricambi cannule marroni tronche + puntalini per canali radicolari per cementi e materiali core Bisco, 30 pz.
212042C	Ricambi cannule marroni tronche + puntali intraorali, per cementi e materiali core Bisco, 50 pz



Sistema di cementazione adesiva specifico per restauri in disilicato di Litio



Polimerizzazione duale

a polimerizzazione duale, auto e fotopolimerizzante.



Radiopaco

facilmente identificabile nelle radiografie per una diagnosi rapida ed efficace.



Elevato grado di conversione

mantiene un elevato grado di conversione per ottime performance di polimerizzazione sia in modalità auto sia in modalità foto garantendo una cementazione di alta tenuta nel tempo.



Minimo spessore del film

garantisce che il restauro sia completamente posizionato.



Elevata adesione con il disilicato di litio

ideale per tutti i restauri e.max[®], offre un'elevata forza adesiva.



Automiscelante

la siringa automiscelante garantisce una miscelazione uniforme e un facile posizionamento.



Facile pulizia

formulato per consentire una rapida e facile rimozione del cemento residuo.



scopri di più



codice	descrizione
ECEM-KIT	Kit eCement: 1 siringa (8 g) di cemento a polimerizzazione duale eCement; 1 siringa (4,5 g) di cemento fotopolimerizzabile eCement colorazione translucent; 1 siringa (4,5 g) di cemento fotopolimerizzabile eCement colorazione milky bright; 1 bottiglia All-Bond Universal (6 ml); 1 bottiglia Porcelain Primer (3 ml); 1 siringa Porcelain Etchant 4% HF (5 g); 1 siringa Select HV Etch (5 g); accessori e istruzioni d'uso
ECEM-T	1 siringa (4,5 g) di cemento fotopolimerizzabile eCement colorazione translucent, accessori e istruzioni d'uso
ECEM-MB	1 siringa (4,5 g) di cemento fotopolimerizzabile eCement colorazione milky bright, accessori e istruzioni d'uso
ECEM-D	1 siringa (8 g) di cemento a polimerizzazione duale eCement, colorazione universale
X-81252P	Ricambi cannule marroni tronche per cementi e materiali core Bisco, 30 pz
X-81267P	Ricambi cannule marroni tronche + puntalini per canali radicolari per cementi e materiali core Bisco, 30 pz
212042C	Ricambi cannule marroni tronche + puntali intraorali, per cementi e materiali core Bisco, 50 pz

CHOICE™ 2



Cemento fotopolimerizzabile per faccette

Progettato specificamente per la cementazione di faccette in ceramica e composito. Presenta una insuperabile stabilità cromatica, un fattore critico nella cementazione faccette.



Minimo spessore del film

il ridotto spessore del film agevola il posizionamento.



Nessun cambiamento di colore

specificatamente formulato per garantire una insuperabile stabilità della colorazione nel tempo soddisfacendo le aspettative estetiche.



Ideale per faccette

ideale per tutti i restauri con faccette.



scopri di più



codice	descrizione
CHO-KIT	Kit Choice 2: 1 siringa (4,5 g) col. A1, 2 siringhe (4,5 g) col. traslucente e 1 siringa (4,5 g) col. milky bright, 1 siringa (4,5 g) col. B1; 1 siringa Uni-Etch (5 g), 1 siringa Porcelain Etchant 9.5% (5 g), 1 bottiglia Bis-Silane parti A&B (6 ml cad.), 1 bottiglia All-Bond 3 parti A&B (6 ml cad.), 1 bottiglia Porcelain Bonding Resin (6 ml), accessori e istruzioni d'uso
CHO-A1	Choice 2, col. A1, 1 siringa (4,5 g) accessori e istruzioni d'uso
CHO-A2	Choice 2, col. A2, 1 siringa (4,5 g) accessori e istruzioni d'uso
CHO-A3	Choice 2, col. A3, 1 siringa (4,5 g) accessori e istruzioni d'uso
CHO-B1	Choice 2, col. B1, 1 siringa (4,5 g) accessori e istruzioni d'uso
CHO-MB	Choice 2, col. Milky Bright, 1 siringa (4,5 g) accessori e istruzioni d'uso
CHO-MO	Choice 2, col. Milky Opaque, 1 siringa (4,5 g) accessori e istruzioni d'uso
CHO-UO	Choice 2, col. Universal Opaque, 1 siringa (4,5 g) accessori e istruzioni d'uso
CHO-T	Choice 2, col. Translucent, 1 siringa (4,5 g) accessori e istruzioni d'uso
P-BOND	Porcelain Bonding Resin: 1 bottiglia (6 ml), accessori e istruzioni d'uso
X-80608N	Ricambi puntalini monouso per mordenzanti Bisco (siringa 5g), 22 gauge dark bue, 50 pz

BIS-SILANE™



Bis-Silane migliora l'adesione tra la ceramica e i cementi resinosi



Aumenta la forza di adesione

aumenta significativamente la resistenza del sigillo adesivo ad infiltrazioni.



Restauri in ceramica

ideale per i restauri in ceramica.

codice	descrizione
B-SIL	Bis-Silane parti A & B: 1 bottiglia (6 ml cad.) e istruzioni d'uso
X-80247R	Applicatori blu a setole lunghe per adesivi e primer Bisco, 100 pz

ZirClean®



Gel per la detersione dei restauri in zirconia

ZirClean, è un gel a base di idrossido di potassio indicato per la detersione non abrasiva delle superfici dei restauri protesici dopo la messa in prova intraorale.



Risultati affidabili

aiuta ad ottenere risultati di cementazione affidabili eliminando la contaminazione di fosfati contenuti nella saliva durante la prova intraorale, sia dalla zirconia, sia dai restauri in ceramica e metallo.



Elimina la contaminazione

gli agenti contaminanti come la saliva possono essere rimossi per aiutare a ottenere una migliore adesione*.



Alti valori di adesione alla zirconia

aiuta a ottenere ottimi risultati di cementazione con restauri in zirconia dopo la prova intraorale*.



Facile posizionamento e pulizia

facile pulizia del materiale senza lasciare residui



codice	descrizione
B-7351P	ZirClean: 1 siringa (5g), 2 confezioni di puntali intraorali (15pz cad) e istruzioni d'uso
X-80621N	Ricambi puntalini monouso, 50pz, 22 gauge black
X-80247R	Applicatori blu a setole lunghe per adesivi e primer Bisco, 100 pz

Composito fluido fotopolimerizzabile



Composito fluido

la viscosità fluida consente al composito di essere facilmente erogato e iniettato nelle cavità. Non perde la forma durante la modellazione e non cola.



Maneggevolezza

ha la proprietà di prevenire la perdita di forma durante la modellazione garantendo la massima lavorabilità in tutte le situazioni cliniche. Utilizzando le specifiche cannule si può facilmente iniettare il prodotto nelle cavità e modellarlo.



Versatilità

presenta caratteristiche fisiche ideali per restauri di V classe, III classe e piccoli restauri di classe IV. Può essere inoltre utilizzato come liner per restauri di classe I e classe II, sigillante per fessure e cavità, riparazioni di difetti marginali, piccole ricostruzioni di moncone, chiusura di sottosquadri, restauri di ceramica e cementazione di faccette estetiche.



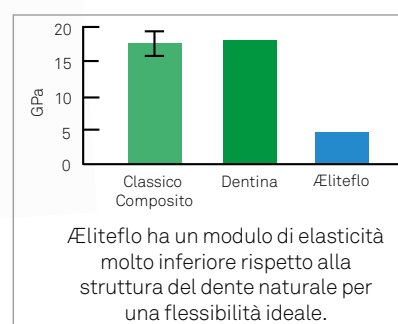
Elasticità

si adatta alle naturali caratteristiche del dente, per prevenire distacchi e rotture, soprattutto nei restauri di V classe.



Elevata resistenza alla compressione

resistenza alla compressione superiore a 266 MPa.



codice	descrizione
FLO-A1	Æliteflo, col. A1: 1 siringa (1,5 g) accessori e istruzioni d'uso
FLO-A2	Æliteflo, col. A2: 1 siringa (1,5 g) accessori e istruzioni d'uso
FLO-A20	Æliteflo, col. A2 opaco: 1 siringa (1,5 g) accessori e istruzioni d'uso
FLO-A3	Æliteflo, col. A3: 1 siringa (1,5 g) accessori e istruzioni d'uso
FLO-A3.5	Æliteflo, col. A3.5: 1 siringa (1,5 g) accessori e istruzioni d'uso
FLO-A5	Æliteflo, col. A5: 1 siringa (1,5 g) accessori e istruzioni d'uso
FLO-B	Æliteflo, col. Bianco opaco: 1 siringa (1,5 g) accessori e istruzioni d'uso
FLO-C2	Æliteflo, col. C2: 1 siringa (1,5 g) accessori e istruzioni d'uso
FLO-C3	Æliteflo, col. C3: 1 siringa (1,5 g) accessori e istruzioni d'uso
FLO-D3	Æliteflo, col. D3: 1 siringa (1,5 g) accessori e istruzioni d'uso
FLO-T	Æliteflo, col. Translucent: 1 siringa (1,5 g) accessori e istruzioni d'uso
X-80616N	Ricambi puntalini monouso, 19 gauge black, 50 pz

MODELING RESIN

Resina di modellazione per composito con utilizzo di strumenti

La resina di modellazione Modeling Resin è una resina a bassa viscosità, fotopolimerizzabile, studiata per facilitare l'utilizzo e la modellazione dei materiali compositi nei restauri diretti.

Umidificando lo strumento di modellazione con Modeling Resin, l'utilizzatore migliora le proprietà di lavorabilità del composito evitando che si attacchi allo strumento.

A differenza di alcuni adesivi, non contiene solventi o HEMA che potrebbero indebolire il restauro.



codice	descrizione
MODR	2 siringhe (1,5 g cad.) di Modeling Resin, accessori e istruzioni d'uso
X-80616N	Ricambi puntalini monouso, 19 gauge black, 50 pz

TheraCal LC®



Protettore pulpodentinale

Liner fotopolimerizzabile radiopaco in silicato di calcio rinforzato con resina ideale per l'incappucciamento pulpare indiretto e diretto e come liner protettivo.



Rilascio di ioni calcio*

rilascio continuo di ioni calcio che stimola la formazione di idrossiapatite^{1,2} e del ponte dentinale.^{2,3}



Radiopaco

facilmente identificabile nelle radiografie per una diagnosi rapida ed efficace, consente una facile identificazione e differenziazione da carie ricorrenti.



Resistenza all'umidità

resistente all'umidità a differenza dell'idrossido di calcio, TheraCal LC ha una bassa solubilità e massima stabilità nel tempo.



pH Alcalino

il pH alcalino favorisce la vitalità della polpa.³



Isola la polpa

forma una barriera protettiva che isola il complesso pulpo/dentinale.^{4,5}

scopri di più



Immagini cliniche per gentile concessione del dott. Ross Nash



Carie distale-occlusale presente su un asintomatico primo premolare mandibolare



Rimozione incompleta della carie che lascia la dentina interessata senza esporre la polpa



Posizionamento di TheraCal LC sulla dentina umida



Applicare 1 mm di TheraCal LC e fotopolimerizzare per 20 secondi

codice	descrizione
TCAL	4 siringhe TheraCal LC (1 g cad.), accessori e istruzioni d'uso
X-80621N	Ricambi puntalini monouso, 50pz, 22 gauge black

* Dati ricerca Bisco, INC.

- Gandolfi MG, Siboni F, Prati C. Chemical-physical properties of TheraCal, a novel light-curable MTA-like material for pulp capping. *International Endodontic Journal*. 2012 Jun;45(6):571-9.
- ADA definitions for direct and indirect pulp capping at: www.ada.org/en/publications/cdt/glossary-of-dental-clinical-and-administrative-ter
- T. Okabe, M. Sakamoto, H. Takeuchi, K. Matsushima. Effects of pH on Mineralization Ability of Human Dental Pulp Cells. *Journal of Endodontics*. Volume 32, Number 3, March 2006.
- Sangwan P; Sangwan A; Duhan J; Rohilla A. Tertiary dentinogenesis with calcium hydroxide: a review of proposed mechanisms. *Int Endod J*. 2013; 46(1):3-19
- Selcuk SAVAS, Murat S. BOTSALI, Ebru KUCUKYILMAZ, Tugrul SARI. Evaluation of temperature changes in the pulp chamber during polymerization of light-cured pulp-capping materials by using a VALO LED light curing unit at different curing distances. *Dent Mater J*. 2014;33(6):764-9.

TheraCal PT®



Silicato di calcio rinforzato resinoso a polimerizzazione duale

Silicato di calcio rinforzato con resina a polimerizzazione duale biocompatibile utilizzato per trattare la dentina esposta. Mantiene la vitalità dei denti fungendo da barriera protettiva pulpodentale.



Rilascio di ioni calcio*

l'esclusiva matrice idrofila facilita il rilascio di ioni calcio.



Radiopaco*

facilmente identificabile nelle radiografie per una diagnosi rapida ed efficace, consente una facile identificazione e differenziazione da carie ricorrenti.



Automiscelante

non è necessaria la miscelazione manuale, la punta di erogazione crea una miscela uniforme consentendo il posizionamento diretto.



Resistenza all'umidità*

a differenza dell'idrossido di calcio, TheraCal PT ha una bassa solubilità e massima stabilità nel tempo.



pH Alcalino*

diventa pH alcalino in 7 giorni, favorisce la vitalità della polpa.¹



Risparmio di tempo

tempi di lavorazione e posa rapidi: lavorazione = 45 secondi a 35°C (min.), posa = 5 minuti a 35°C (max).



Immagini cliniche per gentile concessione del dott. Juan Carlos Hernández Cabanillas



Eeguire trattamento di pulpotomia raggiungendo l'emostasi



Posizionare TheraCal PT direttamente nella camera pulpare e assicurando un buon adattamento alle pareti e ai margini della cavità



Fotopolimerizzare TheraCal PT per 10 secondi, posizionare l'adesivo, la base e/o il restauro secondo le istruzioni del prodotto

codice	descrizione
H-34110P	Theracal PT siringa 4g e istruzioni d'uso
X-81270P	Cannule automiscelanti 20g, confezione 30 pz

* Dati ricerca Bisco, INC.

1. T. Okabe, M. Sakamoto, H. Takeuchi, K. Matsushima. Effects of pH on Mineralization Ability of Human Dental Pulp Cells. Journal of Endodontics. Volume 32, Number 3, March 2006.

* Vedere protocolli di utilizzo a pg. 28

TheraBase® Ca



Base/liner autoadesivo con rilascio di Ioni Calcio a polimerizzazione duale

Ideale per polimerizzare anche in restauri profondi dove il passaggio di luce è limitato



Rilascio di ioni calcio

garantisce continuo rilascio di ioni calcio*.



Elevata resistenza alla flessione

più forte e più resistente alle fratture.



Elevata resistenza alla compressione

assorbe lo shock e lo stress delle forze occlusali senza creare fratture.



Contiene MDP

contiene MDP garantendo un'adesione affidabile e ottimale alla dentina.



Radiopaco

facilmente identificabile nelle radiografie per una diagnosi rapida ed efficace, consente una facile identificazione e differenziazione da carie ricorrenti.



pH Alcalino

diventa pH alcalino in pochi minuti, favorisce la vitalità della polpa¹.



Immagini cliniche per gentile concessione del dott. Rual Euan, DDS



Preparazione della cavità. Rimozione dell'acqua in eccesso avendo cura di lasciare la preparazione visibilmente umida. Applicazione di TheraCal LC sulla polpa esposta e fotopolimerizzazione per 20 secondi



Applicazione di TheraBase sulla superficie dentinale della cavità preparata direttamente dalla siringa automiscelante



Fotopolimerizzazione di TheraBase per 20 secondi. Se si desidera, è possibile lasciare autopolimerizzare TheraBase per 4 minuti.



Modenzatura della superficie della preparazione con la tecnica di mordenzatura selettiva. Può essere utilizzata qualsiasi tecnica di adesione



Applicazione di All-Bond Universal secondo le istruzioni del prodotto



Riempimento del restauro con composito fotopolimerizzabile secondo le istruzioni del prodotto

codice	descrizione
H-35010P	Therabase Ca siringa 8g e istruzioni d'uso
X-81270P	Cannule automiscelanti 20g, confezione 30 pz

* Dati ricerca Bisco, INC.

1. T. Okabe, M. Sakamoto, H. Takeuchi, K. Matsushima. Effects of pH on Mineralization Ability of Human Dental Pulp Cells. Journal of Endodontics. Volume 32, Number 3, March 2006.

CORE-FLO™ DC e CORE-FLO™ DC LITE



Materiali per la ricostruzione del moncone/sostituzione diretta della dentina

Core-Flo DC e Core Flo DC Lite sono prodotti a polimerizzazione duale ideali per la ricostruzione di monconi, la cementazione di perni e come materiale sostitutivo della dentina.



Elevata resistenza alla compressione

garantisce un'elevata resistenza alla compressione sia in modalità auto sia in modalità foto.



Elevata resistenza alla flessione

garantisce un'elevata resistenza alla flessione sia in modalità auto sia in modalità foto.



Radiopaco

facile da identificare sulle radiografie per una diagnosi rapida ed efficace.



Cementazione dei perni

ideale per la cementazione dei perni (massima scorrevolezza senza porosità/bolle).



Maneggevolezza (Core-Flo DC)

maneggevolezza ottimale durante la ricostruzione.



Autolivellante (Core-Flo DC Lite)

la sua viscosità auto-livellante ottimale garantisce un adattamento ancor più eccellente del materiale ai margini, eliminando il rischio di spazi vuoti, ed un minore stress da contrazione.

Immagini cliniche per gentile concessione del Ross Nash, DDS, FAACD



Smalto mordenzato con Select HV Etch



Applicazione di Core-Flo DC dopo l'applicazione di All-Bond Universal



Preparazione finale utilizzando Core-Flo DC



è necessario il dispenser

scopri di più



codice	descrizione
CORE-A1	Core-Flo DC, col. Natural/A1: 1 siringa (8 g), accessori e istruzioni d'uso
CORE-OW	Core-Flo DC, col. Opaque White: 1 siringa (8 g), accessori e istruzioni d'uso
A-17801P	Core-Flo DC Lite, col. Natural/A1: 1 siringa (8 g), accessori e istruzioni d'uso
A-17803P	Core-Flo DC Lite, col. Opaque White: 1 siringa (8 g), accessori e istruzioni d'uso
X-81252P	Ricambi cannule marroni tronche per cementi e materiali core Bisco, 30 pz, compatibile con Core-Flo DC lite
X-81267P	Ricambi cannule marroni tronche + puntalini per canali radicolari per cementi e materiali core Bisco, 30 pz, compatibile con Core-Flo DC lite
X-21841	Dispenser compatibile con Core-Flo DC
212042C	Ricambi cannule marroni tronche + puntali intraorali, per cementi e materiali core Bisco, 50 pz

INTRAORAL REPAIR KIT

Kit per la riparazione intraorale

Il kit include tutti i prodotti necessari per riparare la struttura dei restauri intraorali che si siano rotti o danneggiati. Una volta preparato il sito operatorio, una riparazione estetica e durevole può essere completata utilizzando un materiale composito a base resinosa.

Indicazioni d'uso

- riparazione di restauri in ceramica e disilicato di Litio;
- riparazioni di ceramica fusa a metallo o restauri in Zirconia/Allumina;
- riparazioni di restauri diretti o indiretti in composito.



scopri
di più



codice	descrizione
INTRA-KIT	Kit riparazione intraorale Bisco: 1 bottiglia Porcelain Primer (3 ml), 1 siringa Porcelain Etchant 9,5% HF (5 g), 1 siringa Barrier Gel (5 g), 1 bottiglia Z-Prime Plus (2 ml), 1 bottiglia Porcelain Bonding Resin (6 ml), 1 bottiglia Opaquer catalizzatore (3 ml), 1 bottiglia Opaquer base (3 ml), accessori e istruzioni d'uso

* Vedere protocolli di utilizzo a pg. 30



PROTOCOLLI DI UTILIZZO

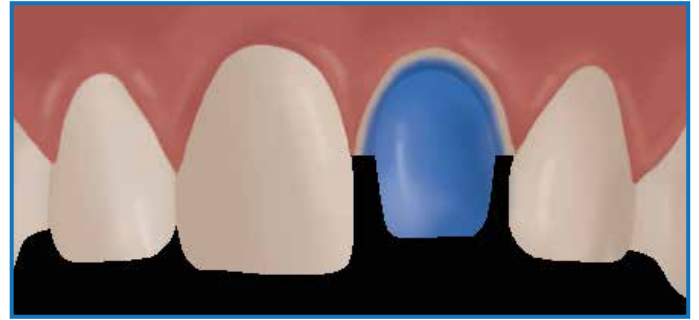
Automordenzatura	26
Mordenzatura totale	26
Mordenzatura selettiva	26
Tecnica di adesione	26
Esposizioni della polpa (incappucciamento diretto)	27
Preparazione di cavità profonde (incappucciamento indiretto).....	27
Tecnica di pulpotomia	28
Tecnica Sandwich.....	28
Tecnica di ricostruzione del moncone.....	29
Riparazioni intraorali in ceramica.....	30
Tecnica di cementazione adesiva delle corone	31
Tecnica di cementazione adesiva di Inlay/Onlay, ponti e corone	32
Tecnica di cementazione delle faccette.....	34
Guida rapida.....	36

Automordenzatura



Non necessita l'applicazione di acido fosforico alla struttura del dente.

Mordenzatura totale



Applicare acido fosforico (es. Uni-Etch) ad entrambe le superfici; sia dello smalto che della dentina.

Mordenzatura selettiva



Applicare acido fosforico (es. Select HV) solo sulla superficie dello smalto.

Tecnica di adesione* con All-Bond Universal®



1 Applicare due strati di All-Bond Universal utilizzando l'apposito applicatore per 10-15 secondi per ogni strato. Non fotopolimerizzare tra uno strato e l'altro.



2 Far evaporare il solvente in eccesso con un'accurata asciugatura ad aria per 10 secondi; la superficie dovrebbe avere un'apparenza lucida uniforme; in caso contrario, ripetere i passaggi 1-2. Fotopolimerizzare per 10 secondi.



3 Continuare con il posizionamento del materiale da restauro secondo le istruzioni del prodotto.

* Fare riferimento alle istruzioni per ulteriori dettagli.

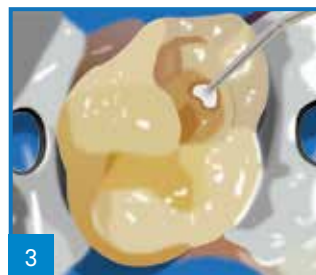
Esposizioni della polpa (incappucciamento diretto)* con TheraCal LC®



1
Completare la preparazione della cavità utilizzando una diga di gomma.



2
Controllare il sanguinamento. Lasciare la dentina visibilmente umida.



3
Applicare TheraCal LC direttamente sulla polpa esposta. Lo strato non deve superare 1 mm di profondità. Coprire tutte le aree esposte ed estendere TheraCal LC di almeno 1 mm sulla dentina sana che circonda l'esposizione della polpa.



4
Fotopolimerizzare per 20 secondi. Applicare l'adesivo, la base e/o restauro seguendo le indicazioni del produttore.

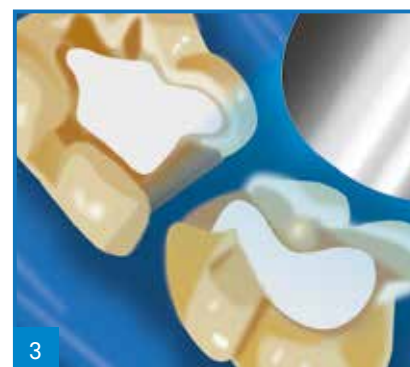
Preparazione di cavità profonde (incappucciamento indiretto)* con TheraCal LC®



1
Isolare il dente e preparare la cavità. Rimuovere la dentina infetta lasciando la dentina visibilmente umida.



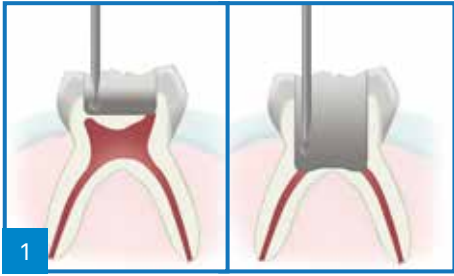
2
Applicare TheraCal LC direttamente sulla preparazione; lo strato non deve superare 1 mm di profondità; lavorare per ottenere una superficie liscia che copra tutte le aree profonde della dentina.



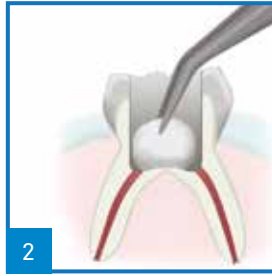
3
Fotopolimerizzare per 20 secondi. Applicare l'adesivo, la base e/o restauro seguendo le indicazioni del produttore. Completare il restauro.

* Fare riferimento alle istruzioni per ulteriori dettagli.

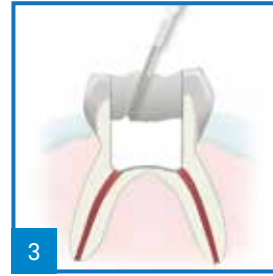
Tecnica di pulpotomia* con TheraCal PT®



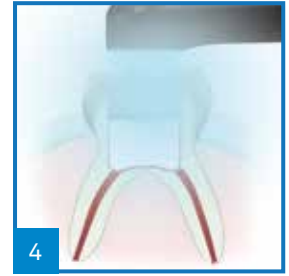
1 Eseguire il trattamento di pulpotomia.



2 Controllare il sanguinamento.



3 Applicare TheraCal PT direttamente nella camera pulpare assicurandosi dell'adattamento alle pareti e ai margini della cavità.



4 Fotopolimerizzare TheraCal PT per 10 secondi; posizionare l'adesivo, la base e/o il restauro seguendo le istruzioni del produttore.

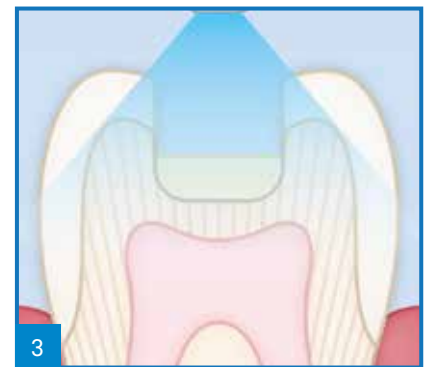
Tecnica Sandwich* con TheraBase®



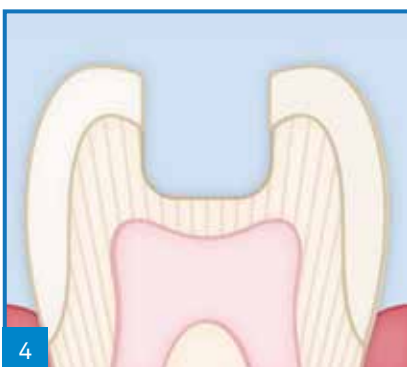
1 Preparare la cavità, pulire la preparazione con pomice ed acqua, risciacquare abbondantemente e asciugare.



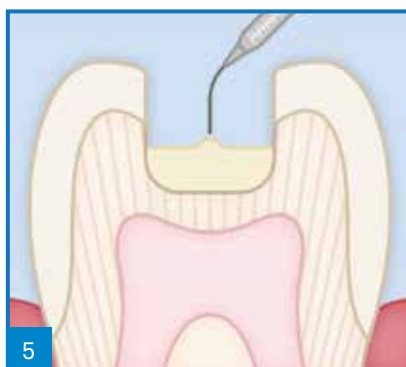
2 Applicare TheraBase direttamente con la siringa sulle superfici dentinali della cavità preparata



3 Fotopolimerizzare per 20 secondi o attendere l'autopolimerizzazione.



4 Procedere con la procedura di adesione; es. All-Bond Universal seguendo le istruzioni del produttore.



5 Completare con il restauro con composito seguendo le istruzioni del produttore.

* Fare riferimento alle istruzioni per ulteriori dettagli.

Tecnica di ricostruzione del moncone* con Core-Flo DC™



1
Isolare il dente e preparare la cavità, pulire la preparazione, risciacquare abbondantemente e asciugare.



2
Erogare 1-2 gocce di Universal Primer A&B in un pozzetto di miscelazione pulito; applicare con un pennellino 2 strati di Universal Primer per 10-15 secondi per ogni strato.



3
Far evaporare il solvente in eccesso con un'accurata asciugatura ad aria per 10 secondi; la superficie dovrebbe avere un'apparenza lucida uniforme; in caso contrario, ripetere i passaggi 1-2 e asciugare ad aria.



4
Estrudere Core-Flo DC o Core-Flo DC Lite direttamente nel canale per la ricostruzione del moncone.



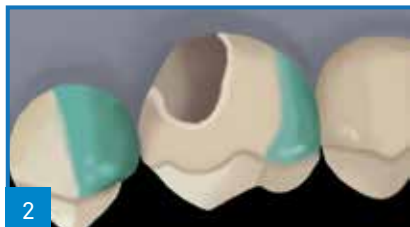
5
Fotopolimerizzare Core-Flo DC o Core-Flo DC Lite per 40 secondi e completare la preparazione.

* Fare riferimento alle istruzioni per ulteriori dettagli.

Riparazioni intraorali in ceramica* con Intraoral Repair kit®

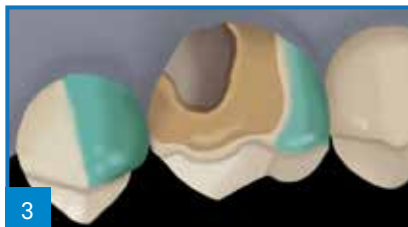
1

Isolare l'area da riparare con una diga di gomma. Rimuovere lo strato di glaze e smussare la ceramica attorno all'area da riparare (45°); sabbare con una fresa diamantata di grana grossa. Risciacquare con abbondantemente con acqua e asciugare ad aria.



2

Applicare Barrier Gel sui tessuti gengivali che possano essere esposti o sulla ceramica per proteggere l'area dal mordenzante.



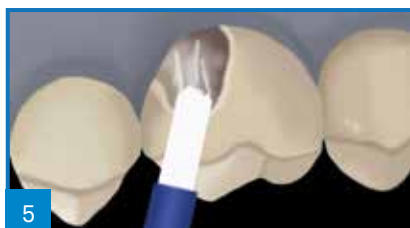
3

Applicare il mordenzante Porcelain Etchant 9.5% sulla superficie asciutta della ceramica per 90 secondi. Aspirare il mordenzante, risciacquare abbondantemente con acqua ed asciugare ad aria. La superficie mordenzata dovrebbe apparire opaca e smerigliata.



4

Applicare uno strato di silano (Porcelain Primer) sulla superficie mordenzata della ceramica e lasciare agire per 30 secondi; asciugare ad aria.



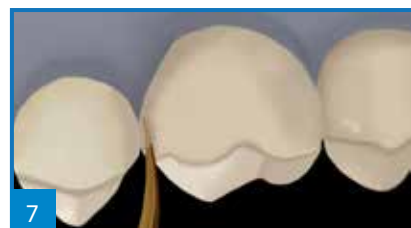
5

Applicare 1 strato di Z-Prime Plus alla superficie esposta del metallo/ zirconia/allumina e asciugare con una siringa ad aria per 3-5 secondi.



6

Nei casi in cui è richiesta la mascheratura del metallo, agitare le bottiglie di base e catalizzatore del prodotto Opaquer; erogare una goccia ciascuno di base e catalizzatore in un blocchetto di miscelazione miscelandoli assieme con il relativo brush. Applicare un sottile strato di Opaquer solo alla superficie del metallo. Attendere l'autopolimerizzazione o fotopolimerizzare per 5 secondi.



7

Applicare uno strato sottile di Porcelain Bonding Resin sulla superficie da riparare. Applicare il composito uniformemente sulla superficie e fotopolimerizzare. Completare il restauro e rifinire/ lucidare.

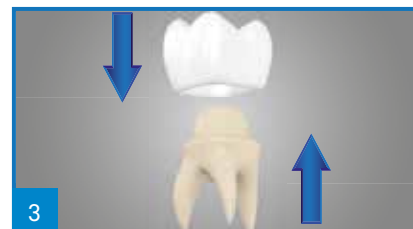
Tecnica di cementazione adesiva delle corone* con TheraCem® Ca



Sabbiare la superficie interna del restauro (se il restauro non è stato precedentemente sabbiato).



Rimuovere il restauro provvisorio e pulire la preparazione con pomice ed acqua. Risciacquare abbondantemente e asciugare.



Procedere alla prova intraorale. Dopo la prova, risciacquare accuratamente con spray ad acqua e asciugare.



Al di fuori della cavità orale, coprire tutte le superfici del restauro con uno strato di ZirClean e lasciare agire per 20 secondi, quindi risciacquare abbondantemente con spray ad acqua e asciugare.



Applicare uno strato di TheraCem Ca nel restauro. Posizionare il restauro con una leggera pressione e rimuovere il cemento in eccesso.
Consiglio: per facilitare la rimozione del cemento in eccesso, fotopolimerizzare inizialmente i margini per 2-3 secondi.



Fotopolimerizzare per 20/30 secondi o attendere l'autopolimerizzazione.

* Fare riferimento alle istruzioni per ulteriori dettagli.

Tecnica di cementazione adesiva di Inlay/Onlay, ponti e corone* con Duo-Link Universal®



1a
a. Ceramica/Disilicato di Litio:
Applicare uno strato sottile di silano (Porcelain Primer) sulla superficie interna. Attendere 30 secondi o asciugare con aria tiepida.

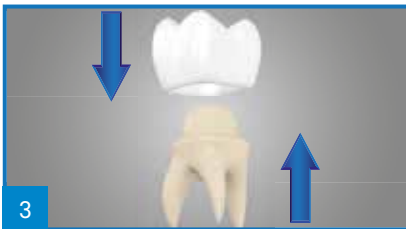
0



1b
b. Se il restauro è in metallo/Zirconia/composito indiretto, sabbia la superficie interna del restauro (se il restauro non è stato precedentemente sabbato).



2
Rimuovere il restauro provvisorio e pulire la preparazione con pomice ed acqua. Risciacquare abbondantemente e asciugare ad aria.



3
Procedere con la messa in prova intraorale per controllare l'occlusione e l'adattamento. Dopo la messa in prova, sciacquare accuratamente il restauro con acqua spray e asciugare ad aria.



4
Dopo la messa in prova intraorale, coprire tutte le superfici adesive del restauro con uno strato di ZirClean. Attendere 20 secondi affinché l'azione di ZirClean abbia effetto, quindi risciacquare abbondantemente con acqua spray e asciugare.



5
Se il restauro è in metallo/zirconia/composito indiretto, applicare uno strato di Z-Prime Plus sulla superficie interna del restauro e asciugare ad aria per 3-5 secondi.

* Fare riferimento alle istruzioni per ulteriori dettagli.



Se la preparazione include lo smalto, mordenzare selettivamente lo smalto con Select HV Etch per 15 secondi, aspirare e risciacquare abbondantemente.

Erogare un ugual numero di gocce di Universal Primer Parti A&B (rapporto 1: 1) in un pozzetto di miscelazione pulito.



Applicare con un pennellino 2 strati 10-15 secondi per ogni strato (o All-Bond Universal).



Asciugare delicatamente ad aria per far evaporare l'adesivo in eccesso. Quindi, asciugare ad aria con maggior pressione. La superficie dovrebbe apparire lucida, in caso contrario ripetere il passaggio 7. Fotopolimerizzare per 10 secondi.*



Asciugare delicatamente ad aria per far evaporare l'adesivo in eccesso.

Quindi, asciugare ad aria con maggior pressione. La superficie dovrebbe apparire lucida, in caso contrario ripetere il passaggio 7.

Fotopolimerizzare per 10 secondi.*

Applicare un cemento composito a polimerizzazione duale (es. Duo-Link Universal), sulla superficie interna del restauro e/o la preparazione.

Posizionare con una leggera pressione e rimuovere il cemento in eccesso mantenendo il restauro in posizione. Attendere l'autopolimerizzazione o fotopolimerizzare ogni superficie per 40 secondi.

* Fare riferimento alle istruzioni per ulteriori dettagli.

Tecnica di cementazione delle faccette* con Choice™ 2

Preparare la superficie interna del restauro secondo le istruzioni del laboratorio.



1a

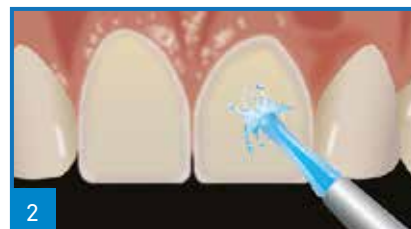
a. Ceramica/Disilicato di Litio: se necessario, mordenzare la faccetta con acido fluoridrico (mordenzante al 4% o 9,5%) secondo le istruzioni del produttore.

0



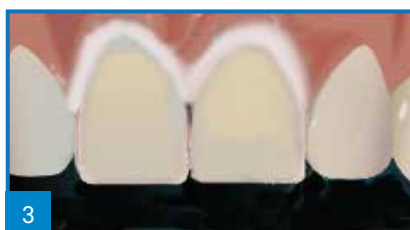
1b

b. Applicare uno strato sottile di silano (Porcelain Primer/Bis-Silane) sulla superficie interna. Attendere per 30 secondi o asciugare ad aria (tiepida)



2

Rimuovere i restauri provvisori e pulire le preparazioni; risciacquare abbondantemente.



3

Procedere con la messa in prova introrale utilizzando la tonalità corrispondente di pasta prova (Choice 2 Try-In Paste). Rimuovere le faccette e pulire con mordenzante (Uni-Etch o Select HV Etch) e risciacquare abbondantemente, oppure ultrasuoni in acqua o alcool per 2-3 minuti. Asciugare i restauri.



4

Isolare il dente. Mordenzare le preparazioni (Uni-Etch o Select HV Etch) per 15 secondi e risciacquare abbondantemente.



5

Applicare l'adesivo (All-Bond Universal) in un pozzetto di miscelazione pulito. Applicare 2 strati separati, 10-15 secondi tra uno strato e l'altro.



6

Asciugare delicatamente ad aria. La superficie dovrebbe avere un aspetto lucido uniforme altrimenti, applicare più strati.



7

Fotopolimerizzare per 10 secondi.



8

Applicare uno strato sottile di resina priva di HEMA (es. Porcelain Bonding Resin) sulla superficie interna della faccetta. Non fotopolimerizzare.

* Fare riferimento alle istruzioni per ulteriori dettagli.



Ricoprire la superficie interna della faccetta con un cemento composito fotopolimerizzabile (Choice 2).

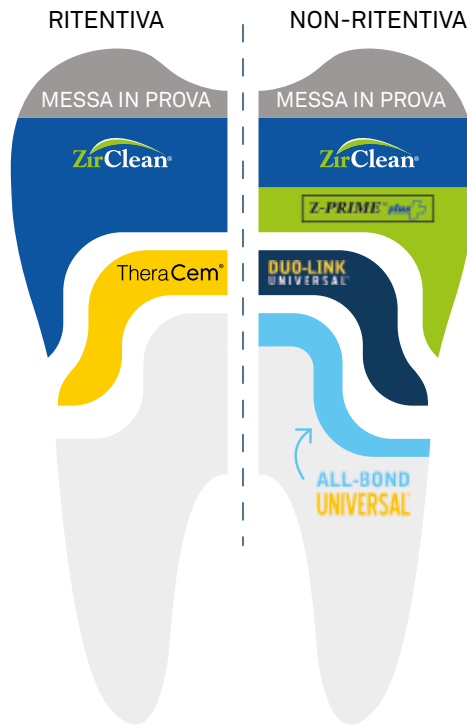


Posizionare con una leggera pressione e fotopolimerizzare per 2-3 secondi per fissare la faccetta.

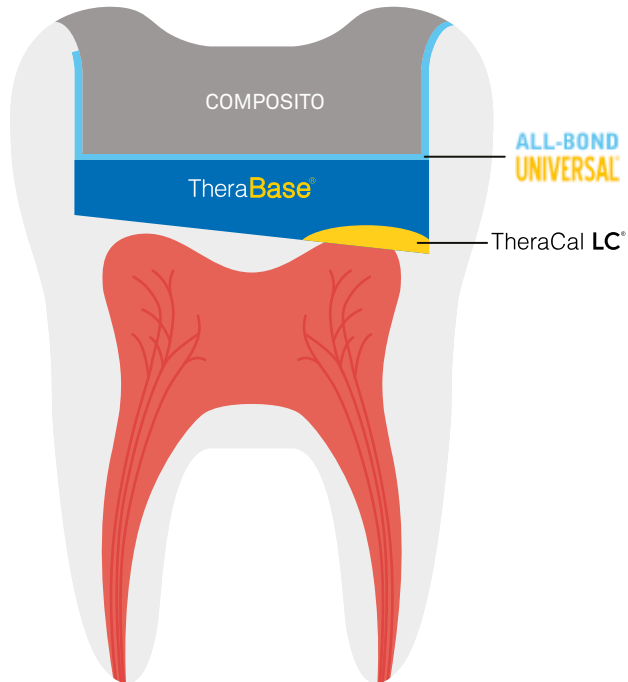
Rimuovere il cemento in eccesso, quindi fotopolimerizzare ogni faccetta per 40 secondi.

Guida rapida

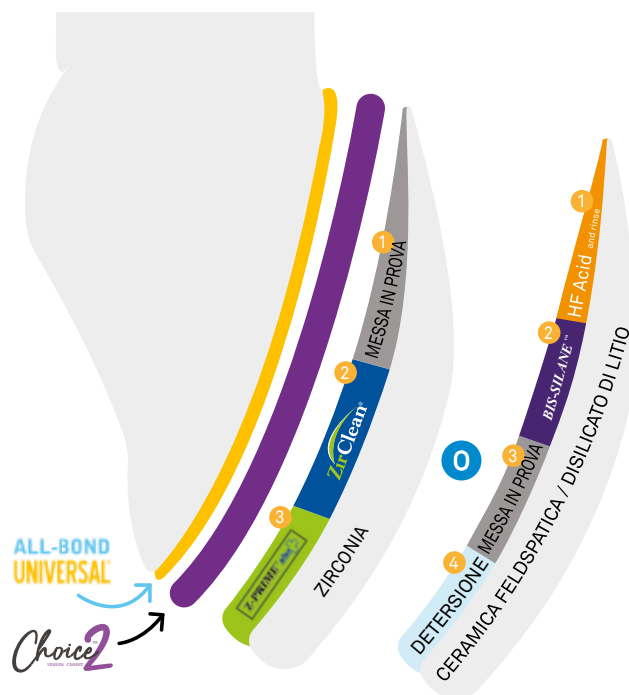
Adesione alla Zirconia



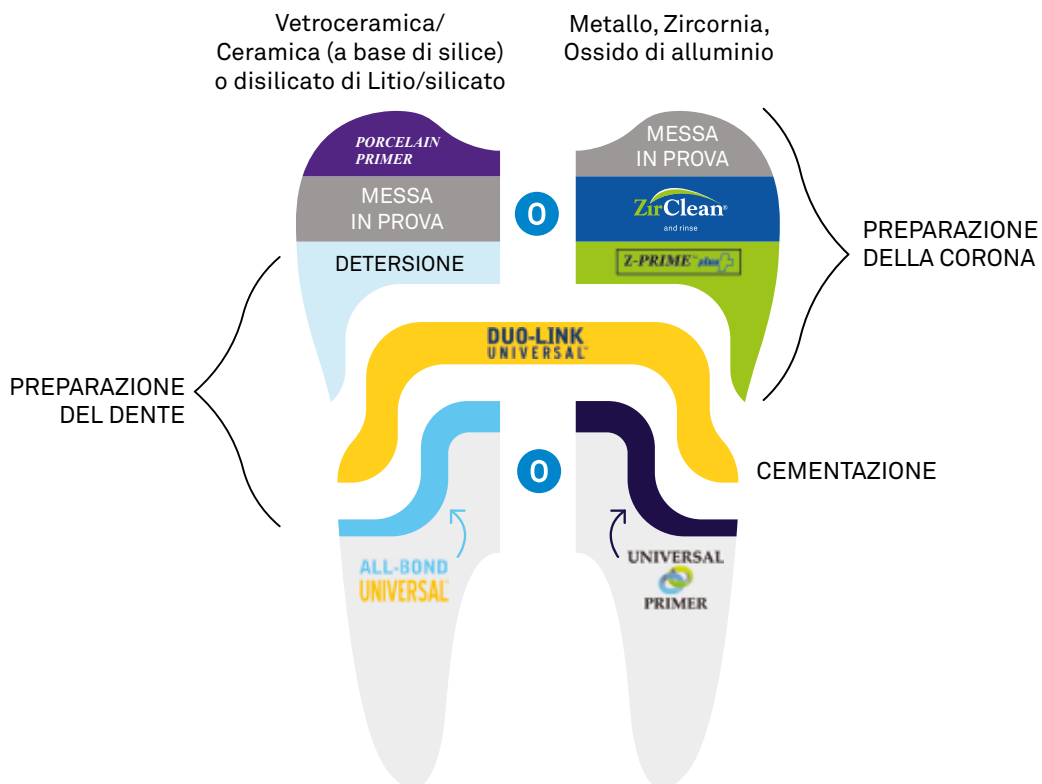
Tecnica Sandwich



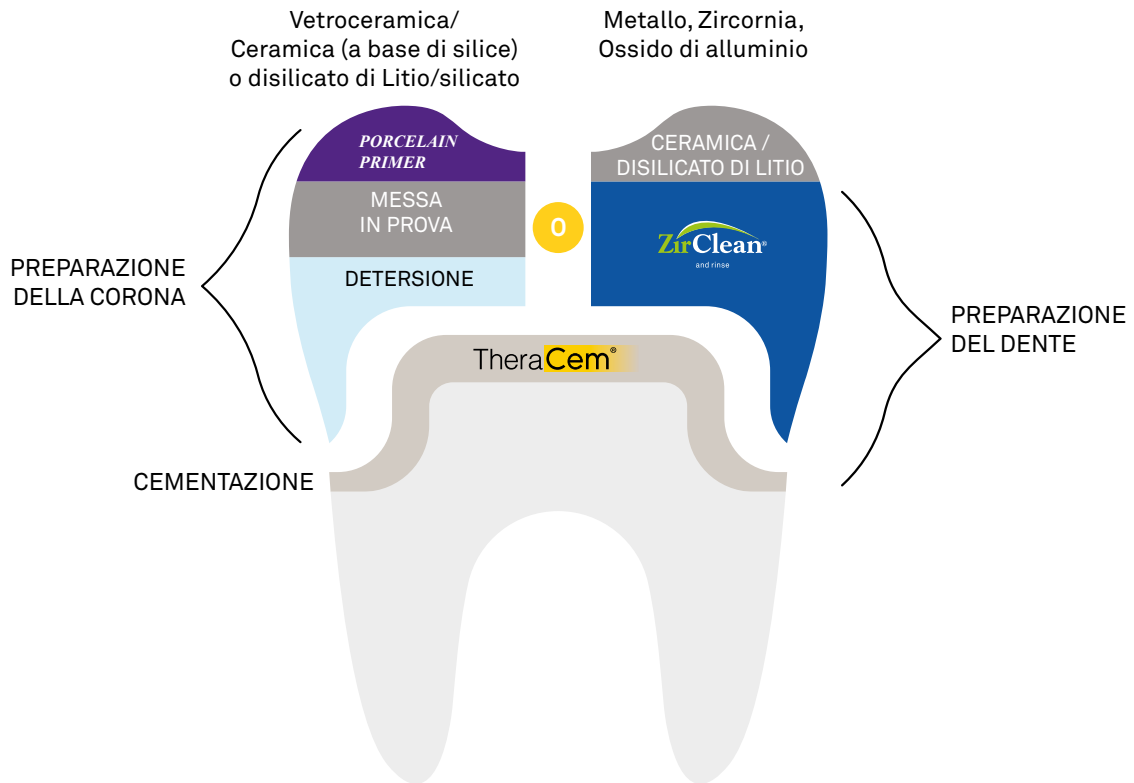
Cementazione delle faccette



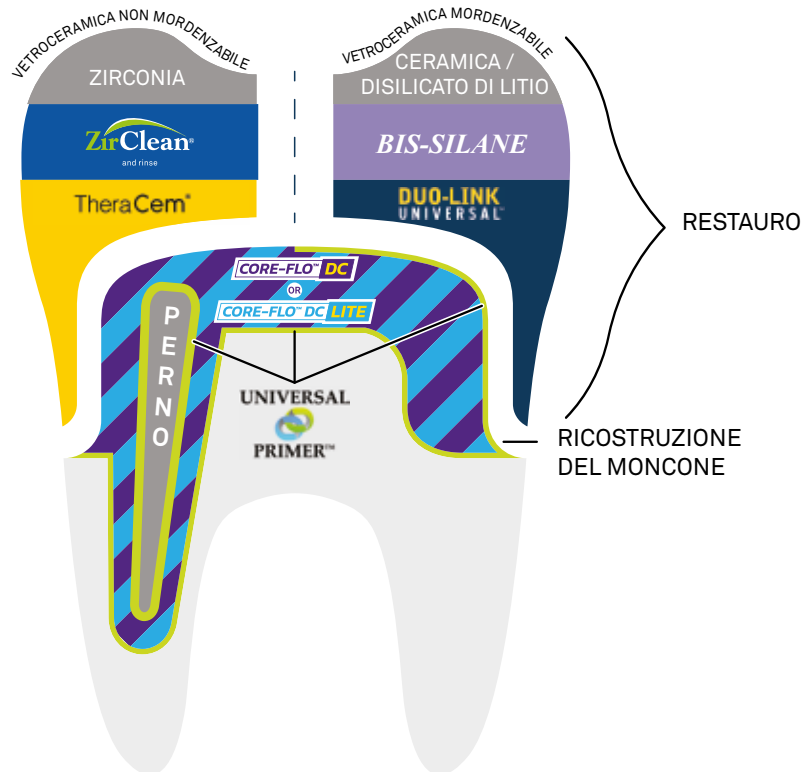
Cementazione adesiva

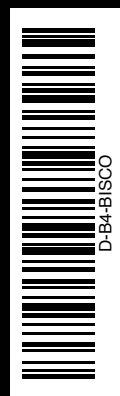


Cementazione senza adesivo



Cementazione del perno con ricostruzione del moncone





rev. 01-25



Sweden & Martina S.p.A.

Via Veneto, 10
35020 Due Carrare (PD), Italy
Tel. +39.049.9124300
Fax +39.049.9124290
info@sweden-martina.com

www.sweden-martina.com

Sweden & Martina Ltd - United Kingdom

info.uk@sweden-martina.com

Sweden & Martina Inc. - Distributor for U.S.

info.us@sweden-martina.com

Sweden & Martina Mediterranea S.L. - España

info.es@sweden-martina.com

Sweden & Martina Lda - Portugal

info.pt@sweden-martina.com



Alcuni prodotti potrebbero non essere disponibili in tutti i mercati.

Tutti i marchi presenti nella pubblicazione sono proprietà di Sweden & Martina, con eccezione dei prodotti per i quali è diversamente indicato. Questi prodotti sono destinati agli studi medici e ai laboratori, la loro vendita non è rivolta al paziente.

È vietato rivendere, duplicare o divulgare i prodotti contenuti nella presente pubblicazione senza il consenso scritto di Sweden & Martina S.p.A.

Per ulteriori informazioni sui prodotti, incluse indicazioni, controindicazioni, avvertenze, precauzioni e potenziali effetti collaterali, si faccia riferimento al sito web di Sweden & Martina S.p.A.

I contenuti sono aggiornati al momento della pubblicazione. Contattare l'azienda Sweden & Martina per gli aggiornamenti successivi.